

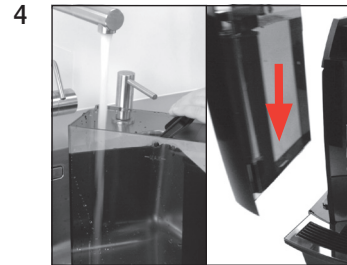
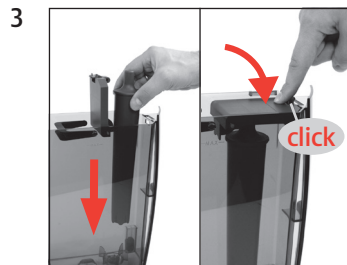
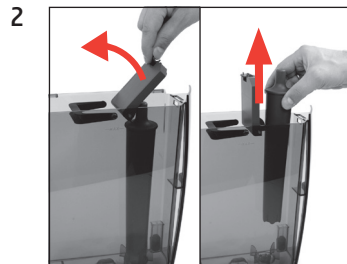
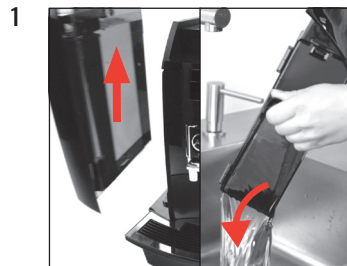
## Filter wechseln

Benötigtes Material:

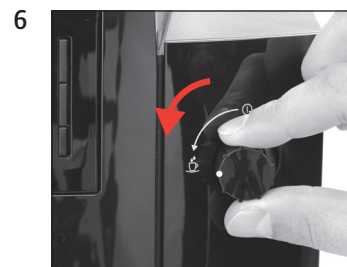
**Filterpatrone CLARIS Pro Smart**  
 (Art. 72819)


Diese Kurzanleitung ersetzt nicht die »Bedienungsanleitung WE6«. Lesen und beachten Sie unbedingt zuerst die Sicherheits- und Warnhinweise, um Gefahren zu vermeiden.

Voraussetzung:



»Gespeichert«  
 »Drehknopf öffnen«



»Filter wird gespült«  
 »Drehknopf schließen«

